



www.netgraf.pl

Moduł LED SMD 220-230V IP67 PROFESSIONAL



Cena: 14

Producent: 
Dostępność: 2 tygodnie
nr. katalogowy: LG-MR02-AC-220V-W

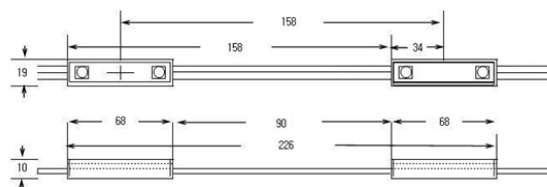
ZALETY

- 1 - Moduły podłączane bezpośrednio pod 230V (bez zasilacza) łatwe i ekonomiczne w instalacji ze względu na bezpośrednie podłączenie do źródła zasilania. Brak zasilacza to ogromna zaleta ponieważ transformator to najbardziej awaryjny składnik konstrukcji wykorzystujących moduły LED.
- 2 - Mniejsze zużycie energii dzięki wyższej sprawności konwersji energii niż przy podłączeniu przez zasilacz.
- 3 - Moduły przeznaczone są do pracy w trudnych warunkach. Moduły zaizolowane żywicą (dzięki czemu promieniowanie ciepła z modułu jest dużo mniejsze) zamknięte są w obudowie z materiału odpornego na udary, działanie wody, wnikanie pyłków, promieniowanie UV i inne czynniki atmosferyczne i chemiczne (wysoki współczynnik ochrony IP67)
- 4 - Stałe pobór prądu i jednolita jasność/barwa światła aż do 400 modułów w łańcuchu
- 5 - Dużą zaletą modułów jest osobny obwód zasilania. Jeśli jeden moduł będzie wadliwy lub zostanie uszkodzony reszta modułów w łańcuchu nadal będzie działać a uszkodzony moduł łatwo można zastąpić nowym.
- 6 - Szeroki kąt świecenia 120 stopni zapewnia ekonomiczne rozmieszczenie modułów.
- 7 - Nie występują zakłócenia, moduły nie mają wpływu na inne urządzenia elektryczne i elektroniczne.

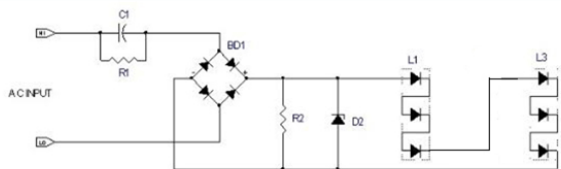
Na rynku dostępne są podobne moduły, ale tylko nasze tak naprawdę nie posiadają transformatora i mają bardzo wysoki współczynnik ochrony IP67, oraz zapewniają jednolitą barwę światła od pierwszego do ostatniego modułu w łańcuchu do 400 szt. modułów.

- Super jasny: 100lm
- Prąd stały obwód do każdego modułu
- Szeroki kąt światła: 120 stopni
- Żywotność: ponad 30000 do 50000 godzin (temperatury pracy poniżej 25 * C).
- Wodoszczelność: IP67
- Długość przewodu: 90 mm
- Ochrona przed zmianą napięcia

► Assembly Drawing

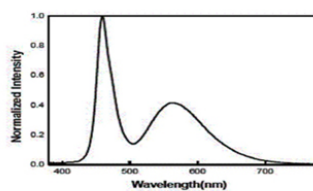


► Constant Current Circuit

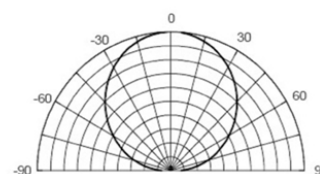


► Detail Specifications (LED Chip)

· Spectrum



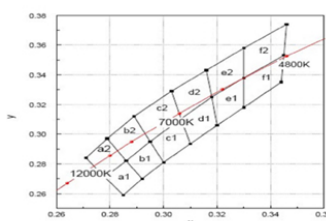
· Viewing Angle



► Color Rank Table

a1		a2		b1		b2	
X	Y	X	Y	X	Y	X	Y
0.285	0.259	0.278	0.271	0.292	0.27	0.286	0.282
0.292	0.27	0.286	0.282	0.3	0.281	0.295	0.295
0.286	0.282	0.279	0.297	0.295	0.295	0.289	0.312
0.278	0.271	0.271	0.284	0.286	0.282	0.279	0.297
c1		c2		d1		d2	
X	Y	X	Y	X	Y	X	Y
0.3	0.281	0.295	0.295	0.31	0.2935	0.3065	0.3104
0.31	0.2935	0.3065	0.3104	0.32	0.306	0.318	0.325
0.3065	0.3104	0.303	0.329	0.318	0.325	0.316	0.343
0.295	0.295	0.289	0.312	0.3065	0.3104	0.303	0.329
e1		e2		f1		f2	
X	Y	X	Y	X	Y	X	Y
0.32	0.306	0.318	0.325	0.33	0.318	0.33	0.338
0.33	0.318	0.33	0.338	0.344	0.335	0.345	0.353
0.33	0.338	0.33	0.358	0.345	0.353	0.346	0.374
0.318	0.325	0.316	0.343	0.33	0.338	0.33	0.358

· Color Rank



Numer Katalogowy: LG-MR03-AC-220V-W

Ilość diod: 2

Napięcie (DC V): AC 220-230V ± 10%

Prąd (A): 0.023A (Max)

Moc (W): 0,9W

Jasność (lm): 100lm

Temperatura koloru (K): 8000k-15000k

Temperatura pracy (°C): -20 ? do 50 ?

Temperatura magazynowania (°C): -30 ? do 80 ?

Żywotność (h): ponad 30000h do 50000h

Materiał: ABS i żywica epoksydowa

Rozmiar (mm): 68mm x 19mm x 10mm

Współczynnik IP: 67

Kolor: Biały

Ilość modułów w łańcuchu: 400

Długość kabla pomiędzy modułami: 90mm

Kąt Świecenia: 120